

フジコー株式会社

所在地 **[本社・筑後営業所]**

福岡県筑後市長浜1540

TEL 0942-53-7641

FAX 0942-52-5141

**[ユニットハウス製造工場]**

福岡県筑後市前津2664

TEL 0942-54-7581

**[レンタル事業部]**

福岡県筑後市長浜227

お問い合わせ先

☎090-3195-9298

ハウス担当：久保田

ホームページはこちらから↓↓



Email : fujikoh@mild.ocn.ne.jp

URL : <http://www.fujikoh-unit.com/>

夏は涼しく冬は暖かい  
災害にも強い居住性に優れた

# フジコーのハウス

フジコーのハウス住居タイプが  
地震 火災 台風 液状化現象の災害に  
強い理由とその特徴

★鉄骨造り

- ・柱
- ・間柱
- ・フレーム

★高断熱

- ・アストロfoil
- ・グラスウール
- ・ウレタン



1K



ハイブリッド給湯システム  
太陽熱だけで燃費がいい  
↓（自動コントロール）



重量鉄骨で支える為  
屋根に乗っていません↓



## 会社案内



←筑後営業所  
八女インター入口にあります



↑ハウス工場  
八女茶畑の中で  
わが社のハウスは生まれています



筑後営業所ではレンタル業務も行っております





# フジコーのハウスが出来る迄



① 自社工場で  
ユニット単位  
で製造



② 居住空間の  
大半を  
工場にて



③ 基礎工事も  
わが社で  
行います



④ トラックにて  
輸送し



⑤ クレーンにて  
設置します



⑥ 棟上げは一日  
で組上げ完了  
繋ぎ合わせて  
内装の仕上が  
終われば完成  
です

## 1 内装



木のぬくもり  
家の中での  
癒しの空間作り





1K～1LDK



その他 お客様のご要望に  
できる限りお応え致します



【会社の事務所に・・・】



【+ウッドデッキ】



【+玄関ユニット】



【子供部屋や趣味の部屋に・・・】



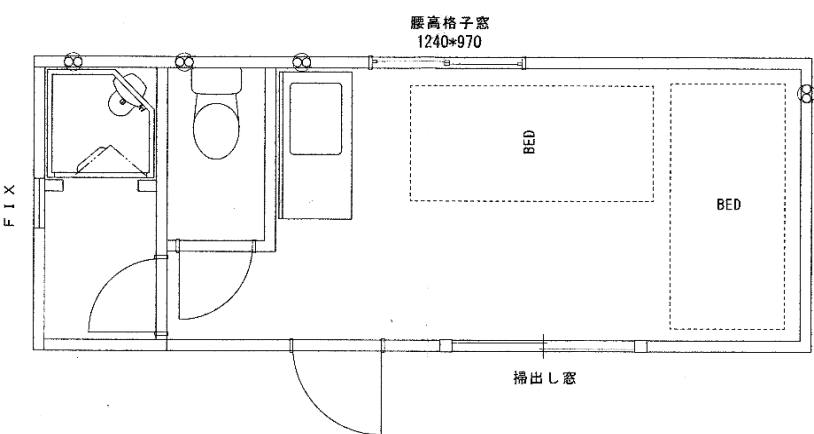
【車庫】



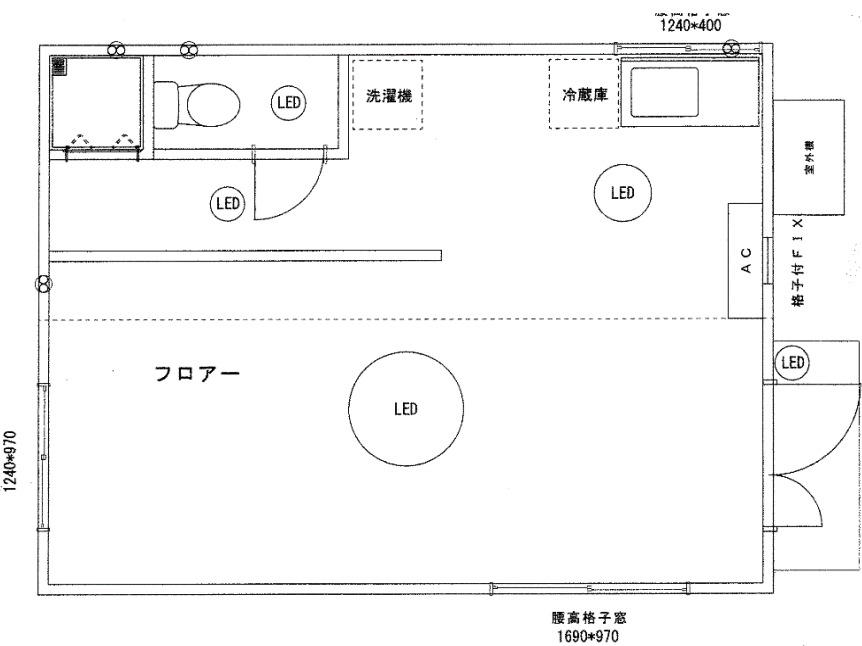
【下屋】



研修生用ハウス



【研修生ハウス 単棟2400×6400】



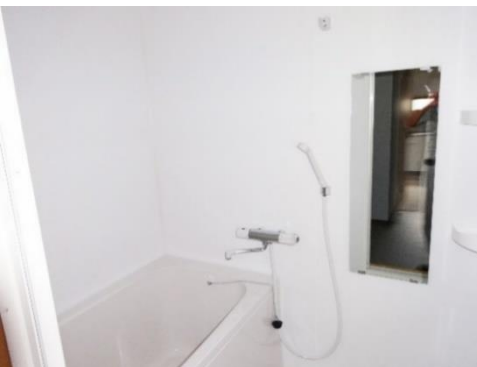
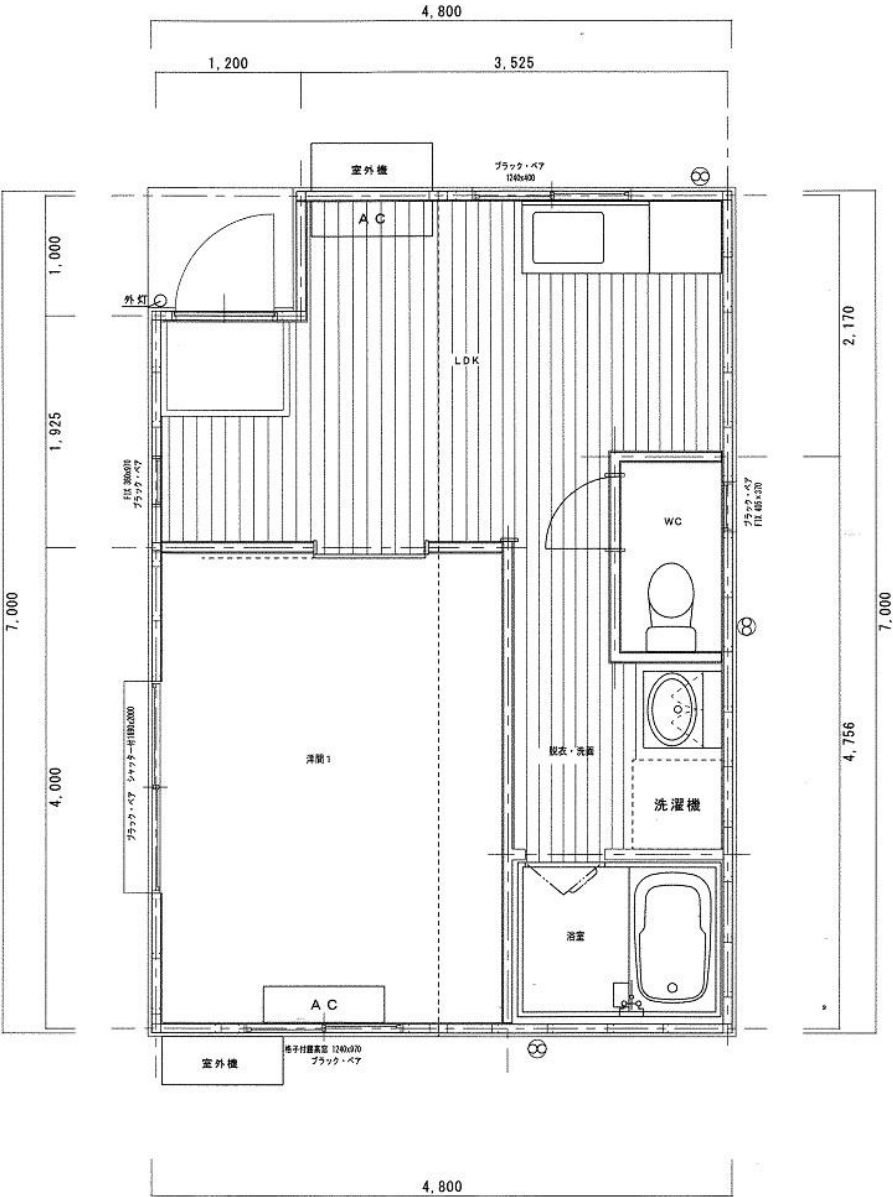
【研修生ハウス 2連棟4800×6400】

※イメージ画像の為、写真と図面の物件は異なります。



【シャワーユニット】

2 内装



【室外機置場】 【ウッドデッキ】





2LDK/+1/+玄関



外観





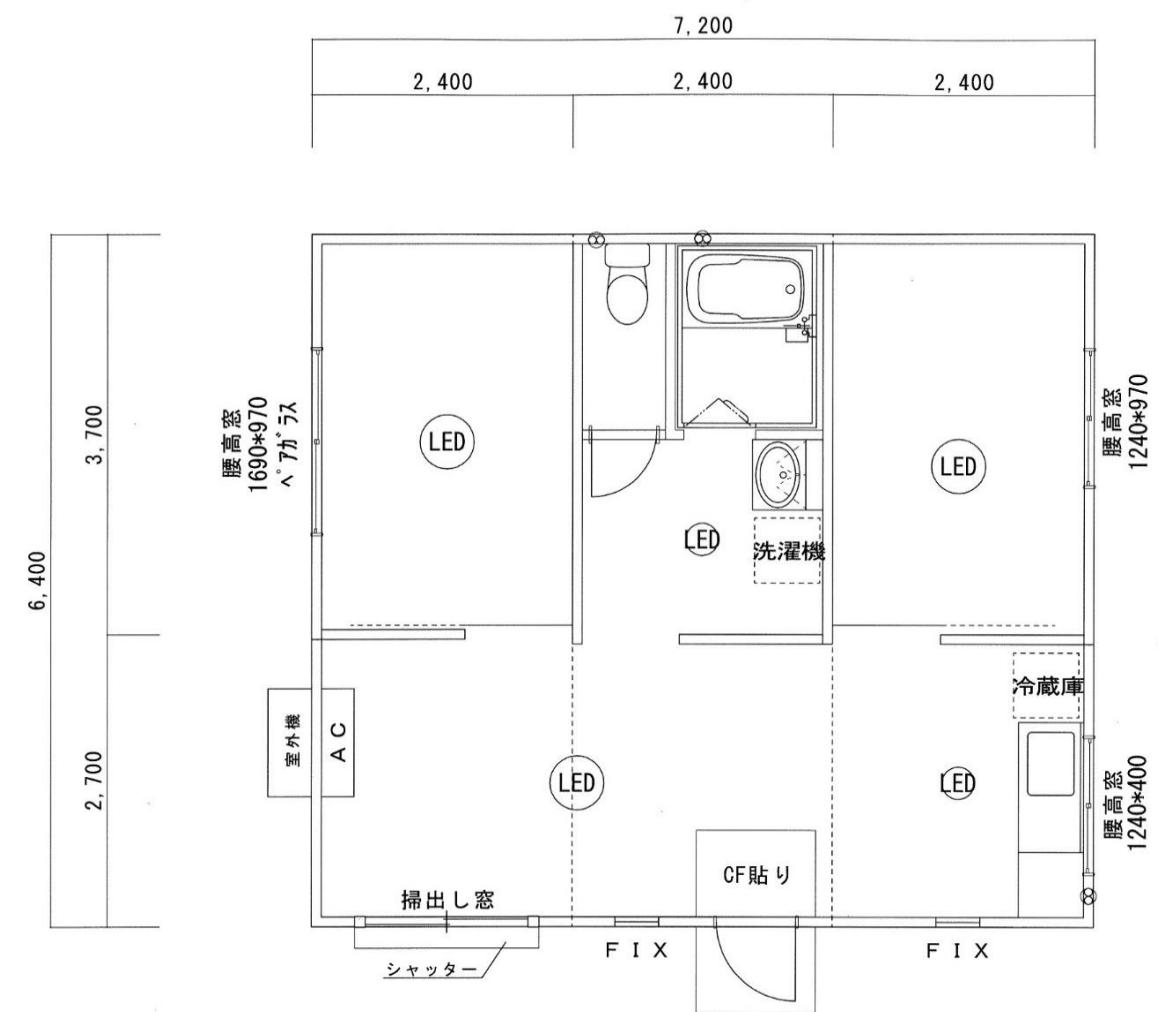
## 外装/+内装/



福祉施設にて  
バリアフリー設計



## 3 内装



※イメージ画像の為、写真と図面の物件は異なります。



# K邸3LDK外観



# 4 内装

